

Alzado

Cámara industrial de fácil integración en kioscos/terminales de gestión/información. Alta calidad de imagen. 5mpx de resolución. Tamaño muy reducido que facilita su montaje en cualquier ubicación. Conexión USB.



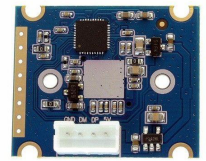
ESPECIFICACIONES TÉCNICAS

OTROS DATOS TÉCNICOS

PUERTOS I/O

Importador Directo: Grupo EOS Ibérica SA
Power supply: USB BUS POWER 4P-2.0mm socket.
Voltage: DC5V.
Power consumo: 150mW (VGA); 200mW (QSXGA).
Tamaño del módulo: 32X25MM.
Temperatura (Operation): -20°C to 70°C.
Temperatura (Stable Image): 0°C to 60°C.
USB Cable: 1M(2M/3M/5M Optional).
OS: Win XP/Vista/Win7/Win8 / Linux with UVC. MAC-OS X 10.4.8 or later/Android 4.0 or above with UVC.

Sensor: OV5640 (1/4").
Max. Resolución: 2592 (H) 1944 (V).
Sensitivity: 600mV/Lux-sec.
Pixel Size: 1.4µm x1.4µm.
Image area: 3673.6µm x2738.4µm.
Maximum Image Transfer Rate: 2592x1944@ 15fps MJPEG / 2048x1536@ 15fps MJPEG. 1600x1200@ 15fps MJPEG / 1920x1080@ 15fps MJPEG. 1280x1024@15fps MJPEG/ 1280x720@ 30fps MJPEG. 1024 x 768@ 30fps MJPEG/ 800 x 600@ 30fps MJPEG. 640x480@ 30fps MJPEG / 320x240@ 30fps MJPEG. SMT (ROSH).
Foco: Auto **Distancia al objeto:** 5CM-100M.
Resolución: 600LW/PH (Center) **Conexión:** USB 2.0 High Speed. **Protocolo:** USB Video Class (UVC).
S/N Ratio: 36dB **Dynamic Range:** 68dB **Shutter:** Rolling shutter/ frame exposure.
Parámetros ajustables: Brillo / Contraste / Saturación / Nitidez / Gamma / Balance de blancos.
Lens Parameter: Size: 1/4, Iris: F2.8, Focus: 3.2mm, FOV: 65Degree.



OPCIONES

Sin opciones

APLICACIONES MÁS HABITUALES

- > Integración en vehículos.
- > Video vigilancia.
- > Visión en estéreo.
- > Visión inteligente.
- > Automatización.
- > Visión de máquina.
- > Aplicaciones de video 1080p.

VALORES DE PRODUCTO

- > Reducido tamaño.
- > Fácil de instalar sobre un soporte.
- > Alta resolución.

ALGUNOS CASOS DE ÉXITO

- > Direccionador en sucursal bancaria.
- > Kioscos desatendidos.

REFERENCIAS ALTERNATIVAS

- > eCM OV-5640.

CERTIFICACIONES



CONEXIONES



DIMENSIONES

