



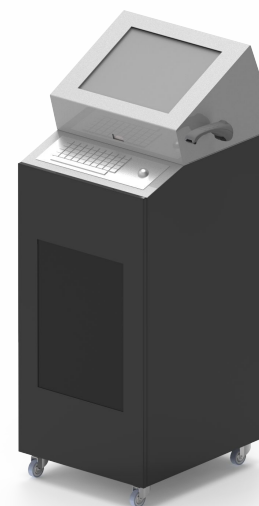
**TRAZABILIDAD, CONTROL Y SEGUIMIENTO.**  
Para procesos de fabricación y almacenaje en la industria.

Permite integrar un PC Panel de 12", 15" o 17", impresora de etiquetas de grandes dimensiones, para serializar o identificar producto o lote de fabricación.

El dispositivo tiene una cueva que nos permite usar un lector autónomo de código de barras o QR. Integra un teclado IP65 o IP68, especialmente diseñado para ambientes con suciedad o polvo.

Lleva 5 ruedas, una de ellas en la puerta frontal con dos correderas. Puede incorporar un lector de huella, RFID o QR. Cuenta con extracción forzada, sacando el calor interno, pero no deja pasar el polvo.

Personalizable en cualquier color RAL y/o con vinilos de corte, imagen digital y calado para adaptarlo a la imagen corporativa del cliente.



PERFIL DE PRODUCTO

**Fabricante:** Grupo EOS Ibérica.  
**Origen:** Fabricado y ensamblado en España.

**Producción:**  
> 4 semanas (tiempo estimado).  
**Material:**  
> Chapa de acero AP2 de 1,5/ 3 mm.  
**Bridas/Sujeciones interiores:**  
> Chapa galvanizada.  
**Acabado:**  
> Pintura epoxi de alta resistencia.  
**Estanqueidad y sellado:**  
> IP63

**Dimensiones:**  
> 1288x470x546 mm.  
**Peso estructura:**  
> 50 kg aprox.  
**Uso:**  
> Interior.

ESPECIFICACIONES ESTÁNDAR

**Pantalla:**  
> LCD Industrial 24/7.  
> 12"i, 4:3 (horizontal).  
**Accesos:**  
> 1 puerta con dos correderas, cerradura y rueda de desplazamiento.

**Conexiones:**  
> Regleta interna con interruptor I/O.  
> Cable de alimentación de 3 m.

**Color de estructura** ● Texturizado o liso.  
**Color del frontal** ○ ● RAL 9003/9007 liso.

COMPONENTES OPCIONALES

**Pantalla Táctil:**  
> Tecnología IR 3mm o capacitiva 6mm.  
**PC Industrial Fanless:**  
> Atom /Celeron/ i3/ i5/ i7.  
**Sistema Operativo:**  
> Android, Windows o Linux.  
**Conexiones Externas:**  
> RJ45/ IEC/ Interruptor I/O / Antena WiFi.  
**Cuadro eléctrico:**  
> Borna, magnetotérmico y diferencial.  
> Fuentes de alimentación 5/12/24v.  
**Sujeción:**  
> Anclajes para fijar en suelo o mostrador.  
**Soporte:**  
> 4 patas niveladoras.  
**Personalización/Customización:**  
> Vinilo de corte/ Imagen digital.  
> Aerografía o Graffiti multicolor.  
> Pintura Industrial en varios **Colores RAL**.

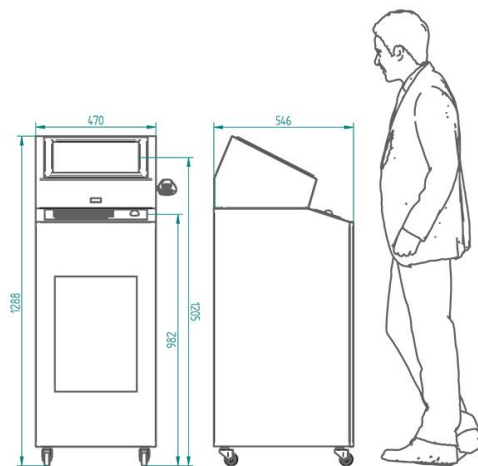
ADAPTACIONES OPCIONALES

**Resolución de pantalla:**  
> 15" o 17".  
**Lectores:**  
> Código de barras.  
> Lector de huella.  
> RFID.  
> QR.  
**Sistema de refrigeración:**  
> Extracción forzada.

VALORES DE PRODUCTO

> Compacto.  
> Movilidad.  
> Gran espacio para personalizar el frontal y los laterales con colores, vinilos, imagen digital, etc.  
> Trazabilidad.

MEDIDAS DE PRODUCTO Y VERSIONES DE PRODUCTO



APLICACIONES MÁS HABITUALES

> Control de calidad.  
> Autopago.  
> Venta de entradas.  
> Cajero ciudadano.  
> Check-in para la recepción de negocios.  
> Almacenaje de stock.

REFERENCIAS ALTERNATIVAS

> eCart

SECTORES MÁS HABITUALES

> Turismo, hostelería y restauración.  
> Farmacias.  
> Franquicias.  
> Supermercados (Caja Rápida)  
> Museos y bibliotecas.  
> Admon. públicas.  
> Banca y seguros.  
> Estaciones de servicio.  
> Estaciones de metro, tren y autobús.

CASOS DE ÉXITO



DETALLE



CASO DE ÉXITO



DETALLE

