

Impresora térmica para impresión de ticket de 58mm de ancho. Sistema de autocorte. Cabezal Seiko 245.

Especialmente diseñada para integración en kioscos, atm, etc. Salida de ticket horizontal. Impresora de buena calidad a un precio muy competitivo.



ESPECIFICACIONES TÉCNICAS

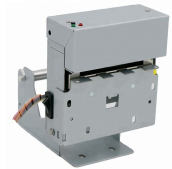
**Importador Directo:** Grupo EOS Ibérica  
**Interfaz:** Serial doble (RS232C) y USB 2.0.  
**Voltaje de operación:** DC 9~24V/2.5A.  
**Dimensiones externas:** 117.85\*103.5\*93 mm.  
**Peso:** Aproximadamente 450 g.  
**Interface:** RS-232 /USB.  
**Command set:** ESC/POS.  
**Buffer:** 4 KB.  
**SRAM:** 20 KB.  
**Driver:** USB driver.  
**Sistemas soportados:** Windows/Linux/Android OS.

OTROS DATOS TÉCNICOS

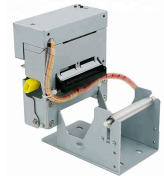
INFORMACIÓN GENERAL:

**Cortador anti-atasco.**  
**Temperatura de operación:** -10°C a + 50°C.  
**Grosor de papel:** 54 - 91 micras.  
**Método de impresión:** térmica directa.  
**Velocidad de impresión:** 150 mm/s.  
**Número de puntos de impresión (dots) por línea:** 384.  
**Ancho del papel:** 58mm (ajustable).  
**Ancho de impresión:** 48 mm.  
**Diámetro del rollo de papel:** 80 mm.  
**Espesor del rollo de papel:** (0.06-0.10mm thickness).  
**Método de corte:** corte total y parcial (comando seleccionable).  
**Vida de la cabeza de impresión:** 100 km.  
**Código de barras:**  
 PC-A, UPC-E, EAN(JAN-13), EAN(JAN-8), CODE39, ITF, CODEBAR, CODE128, QR code.  
**Drivers:** Windows \*XP / Vista / 7 / 10 / CE 6.0, Linux (CUPS).

PUERTOS I/O



Frontal



Trasera

OPCIONES DE BEZEL



APLICACIONES MÁS HABITUALES

- > Aplicaciones bancarias.
- > Apuestas deportivas.
- > Parking.
- > Gasolineras.
- > Retail.
- > Transporte.
- > Vending.

VALORES DE PRODUCTO

- > Formato compacto.
- > Diseño robusto, fiable.
- > Apertura de cabezal para fácil manejo.
- > Sensores: Temperatura / Fin del papel.

ALGUNOS CASOS DE ÉXITO

- > Kioscos para gestión de turnos.
- > Kioscos desatendidos.

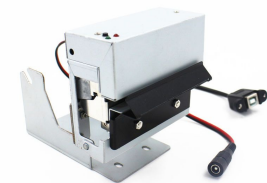
REFERENCIAS ALTERNATIVAS

- > e80 NP3411.
- > e80 MS-V.

CERTIFICACIONES



CONEXIONES

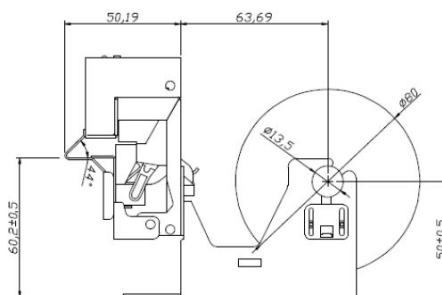


USB



RS232C

DIMENSIONES



DIMENSIONES

