



Alzado

Lector motorizado multi tecnología para tarjetas RFID, Chip y Magnéticas.
 Inserción/expulsión frontal y trasera de tarjetas.
 Procesamiento de tarjetas no estándar, protección contra fallos de energía.
 Lectura/escritura tarjeta Chip y RFID.
 Sólo lectura para tarjeta Magnética.
 Todas las tarjetas se pueden combinar.
 Captura, expulsión y reciclaje automático de tarjetas.



ESPECIFICACIONES TÉCNICAS

Importador Directo: Grupo EOS Ibérica
Voltaje de entrada: DC 12V ± 5%
Consumo de energía Corriente estática: 110 mA
Corriente máxima: <1,5 A
Velocidad de transporte de la tarjeta: 70cm / s
Interfaz de comunicación: RS232

SO: Windows 7, 8, 10, Linux Compatible.
Garantía: 1 Año (ampliable hasta 3 años).

Tamaño de tarjetas admitidas:
 Ancho: 53.92~54.18 mm.
 Largo: 85.47~85.90 mm.
 Grosor: 0.4mm ± 1.20 mm.

Rendimiento de lectura de la tarjeta magnética:
 TC-JI 15% / BB 30% SI / TC-A 30%

OTROS DATOS TÉCNICOS

Tiempo de vida

Transporte: mínimo 500.000 veces, ciclo: ida y vuelta.
 Cabeza magnética: mínimo 500.000 veces.
 Presión de la tarjeta IC y contacto IC: mínimo 300.000 veces.
 Condición de descarga de energía Fuente de alimentación inferior a 10 V, más de 50 MS

Tasa de error

Tarjeta magnética: en un entorno normal (15 ~ 25 °C, 35 ~ 60% RH), tasa de error inferior a 1/1000 (prueba con Tarjeta perfecta) Notas: Tarjeta magnética estándar, sin incluir el error manual
 Tarjeta IC: inferior a 1/1000 Notas: tarjeta IC estándar
 Tarjeta RF: inferior a 1/1000. Notas: tarjeta RF estándar

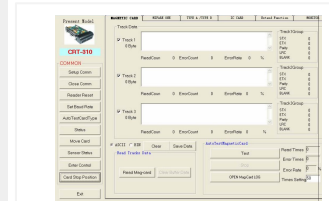
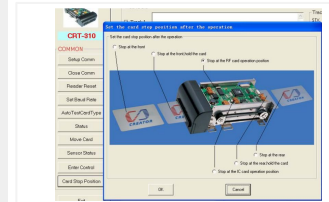
Operación ambiental

0 °C 50 °C, 0 ~ 90% RH (sin condensación)
 Almacenamiento: -25 °C ~ 80 °C, 0 ~ 95% RH (sin condensación, secar al aire si hay humedad)
 Ambiente normal: 15 ~ 25 °C, 35 ~ 60% RH

Tarjetas

Estándar de tarjeta IC compatible Conforme a ISO7816. Por ejemplo, AT24C01, 24C02... 24C256; SLE4447, SLE4428CPU T = 0 / T = 1. Estándar de tarjeta RF compatible Conforme a ISO14443-3 (TIPO A: Por ejemplo, S50, S70, UL) Conforme a ISO14443-4 (CPU TIPO A: p. Ej. Mifare plus, Mifare defire) CPU TIPO. Estándar tarjeta magnética admitido: Propiedades físicas: Cumple con ISO7810 y 7811 Dimensión de la tarjeta: conforme a ISO7810ID-1 Relieve: conforme a ISO7811-1ISO7811-3 Estándar de registro: conforme a ISO7811-2, ISO7811-4, ISO7811-5-6

TEST



OPCIONES DE BEZEL

CRT-380C



CRT-380B



APLICACIONES MÁS HABITUALES

- > Programación lotes de tarjetas.
- > Máquinas de venta automática.
- > Sistema de parkings.
- > Dispensador de tarjetas.
- > Sistema de control de acceso.

VALORES DE PRODUCTO

- > Certificado EMV.
- > Diseño robusto, antivandálico.
- > Bloqueo de tarjeta durante lectura.
- > Sistema de expulsión de tarjeta automática.

ALGUNOS CASOS DE ÉXITO

- > Integración terminal de pagos autopistas.
- > Kioscos desatendidos.

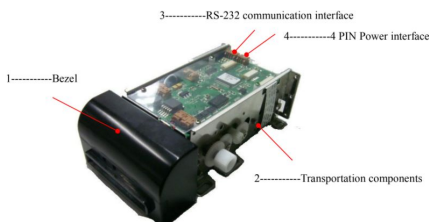
REFERENCIAS ALTERNATIVAS

- > Lector CRT-571.

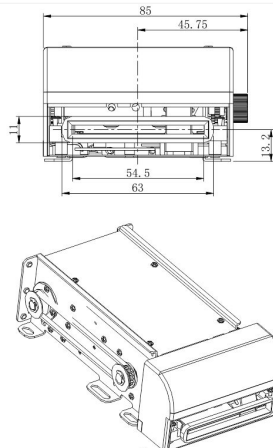
CERTIFICACIONES



DIMENSIONES



DIMENSIONES



DIMENSIONES

