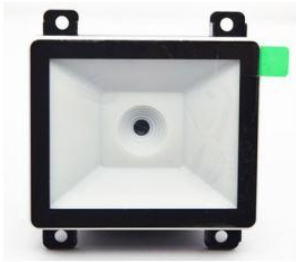


Serie Lectores

Lector de códigos de barras

Componentes Industriales



Alzado

Lector de códigos de barras 2D + lector QR. Alto rendimiento de escaneado y una gran capacidad de configuración remota. La manera más inteligente de añadir prestaciones de lectura de imágenes 2D y QR al diseño de su producto. Instalación rápida y sencilla. Lee códigos de barras incluso en entornos con alta o baja luminosidad.



Lateral

ESPECIFICACIONES TÉCNICAS

**Importador Directo:** Grupo EOS Ibérica SA  
**Dimensiones (LxWxH):** 65mmx61mmx29mm  
**Peso:** 35g ( sin cable).  
**Indication:** Buzzer, LED.  
**Rango temperatura uso:** -30~65°C  
**Almac. temperatura:** -40~70°C  
**Humedad:** 5% to 95% humedad relativa sin condensación.  
**Niveles de luminosidad:** 0 to 100.000 lux  
**Input Voltage:** DC 5V  
**Consumo:** (90 mA @ 5 V).  
**Consumo Standby:** 1 mA  
**Interface de conexión:** USB(HID,COM), RS232(DB9), TTL232  
**Drop Test:** 1.8 M ( 6ft)

OTROS DATOS TÉCNICOS

**Pixel resolution:** 640\*480  
**Support:** 1D/2D barcode on paper and screen  
**Power:** 5V DC power  
**Interface:** Support /USB/RS232/TTL232

**Rendimiento de lectura de código de barras:**  
**Image Sensor:** CMOS **Exposure:** Roller Shutter **Resolution:** 300 thousand 640\*480 pixels  
**Decoding capacity:** Support paper and screen barcodes:  
 2D: QR, PDF417, Data Matrix code etc. / 1D: UPC-A, UPC-E, EAN-8, EAN-13, Code128, Code39, Code93, Code 11, Interleaved 2 of 5, Matrix 2 of 5, China post etc.  
**Barcode Density:** 4mil. **Light Source:** 630nm visible LED **Scan Angle:** Rotation 360°, tilt±57°, skew±57°  
**Min Contrast:** 25% **IR Sensing:** Support **Typical DOF:** 15-100mm (5mil code39), 15-150mm (10mil code 39), 15-110mm ( 5 mil UPCA), 15-120mm ( 10 mil UPCA) 25-150 mm (15 mil QR), 15-150mm (8 mil QR), 12-110 mm( 5 mil PDF417), 11-130 mm ( 8 mil Data matrix). El rendimiento puede verse afectado por la calidad del código de barras y las condiciones ambientales.

PUERTOS I/O



Frontal



Trasera

OPCIONES DE BEZEL

Sin opciones de bezel

APLICACIONES MÁS HABITUALES

- > Logística.
- > Gaming.
- > Parking.
- > Retail.
- > Transporte.
- > Vending.

VALORES DE PRODUCTO

- > Fácil de instalar sobre un soporte.
- > Disponible con múltiples interfaces.
- > Admite la lectura en modo de presentación.
- > Escaneo de alto rendimiento.
- > Puntero LED seguro.

ALGUNOS CASOS DE ÉXITO

- > Integración terminal de pagos autopistas.
- > Kioscos desatendidos.

REFERENCIAS ALTERNATIVAS

- > Lector VU-QR
- > Lector eLT-HY-1880S

CERTIFICACIONES



CONEXIONES

Cable USB (incluido)



Cable RS232 (incluido)

DIMENSIONES

