

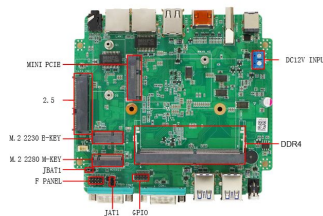


Alzado

PC Industrial con procesador INTEL N100 hasta 3.4GHZ (Quad Core / 4 subprocesos). Equipo actual con procesador de 12ª generación.

Ordenador fanless ruggedizado en chasis de aluminio en color gris, con sistema de refrigeración pasiva sin uso de ventiladores para la eliminación total de ruido.

Cuenta con doble salida de vídeo HDMI para la conexión de 2 monitores. Posibilidad máxima de memoria RAM 16gb. Cuenta con doble tarjeta de red RJ45 y 2 puertos COM RS232. Posibilidad de wifi m.2 y 4G/GPS mPCIe.



Interior

ESPECIFICACIONES TÉCNICAS

Importador Directo: Grupo EOS Ibérica SA
Procesador: Intel N100 3.4Ghz
Resolución: 4096 x 2160@60Hz
RAM: Soporta hasta 16GB SODIMM DDR4/3200
ROM: SSD SATA 2.5 / SSD M.2 / HDD SATA
Audio: 1x Jack 2,5; Altavoces
Socket: 1x RAM / 1x 2.5 SATA / 1x MiniPCIe (4G/GPS) / 1x m.2 2230 (wifi) / 1x m.2 2280 (ssd nvme)
Puertos: 4xUSB 3.0+2x2.0 / 2xHDMI / 2x COM
LAN: 2xRJ45
SO: Windows 7, 8, 10, 11, Linux Compatible
Fuente: DC100-240V AC input / DC12v/5A output
Consumo: ~ 12-20 wattios
Vibración: Muy resistente a vibraciones
Humedad: 0% ~ 95% (sin condensación)
Temp. funcionamiento: 50°C
Temp. almacenamiento: -20°C~85°C
Garantía: 1 Año (Ampliable hasta 3 años)

OTROS DATOS TÉCNICOS

Tipo de Anclaje: Embedded (Encastrable) sí, VESA sí, RACK no.
Frecuencia Procesador: Mínima 1.6Ghz, máxima 2.24Ghz.
Gráfica: Integrated Intel UHD 750 MHz
RAM: 0 Gb en Placa + 1 Socket SODIMM/1,35v (4/8/16Gb ddr4)
ROM: SSD SATA / SSD M.2 (120, 240Gb..) / HDD SATA (500Gb, 1Tb) * Consultar otras capacidades.
Audio: Realtek HD ALC662. 1x Line-out
LAN: Intel i225-V 2.5G. Wake on lan
Protección IP: IP50. La entrada de polvo no puede evitarse, pero el mismo no debe entrar en una cantidad tal que interfiera con el correcto funcionamiento del equipamiento. Sin protección al agua.
Caja estancia: Para obtener mayor protección IP (OPCIONAL)
Wireless: Intel Wireless-Ac 9560 - Tarjeta de red, M.2 2230 (OPCIONAL)
GPS: Mini PCI Express u-Blox pci-5s-1 - 500. (OPCIONAL)
4G/GPS: Mini PCI Express Quectel EC25-E. (OPCIONAL)
Dimensiones: 150 x 126,50 x 45 mm (LxWxH)
Peso: 0,65 Kg
Packing: Caja Individual; PC, Fuente de alimentación, Cable de alimentación, Drivers y un soporte VESA para montar el Pc en un monitor. Posibilidad de montaje en carril DIN con accesorio (opcional).

PUERTOS I/O



Frontal



Trasera

OPCIONES DE CONECTIVIDAD

Módulo WiFi: Intel AC 9560
Antena WiFi: Sí
Cable de conexión: Sí
Prolongador SMA: Opcional

Módulo GPS: u-Blox pci-5s-1-500
Antena GPS: Sí
Cable de conexión: Sí
Prolongador SMA: Opcional

Módulo 4G/GPS: Quectel EC25-E
Antenas 4G/GPS: Sí
Cable de conexión: Sí

VALORES DE PRODUCTO

- > Procesador de 12ª generación
- > Resistente a entornos agresivos; polvo, grasa, vibraciones.
- > Resistente a temperaturas extremas y humedades.
- > Equipo expandible en su configuración, hasta 16gb de memoria RAM.
- > Posibilidad conexión Wifi y 4G / GPS a la vez.
- > Muy bajo consumo de potencia.
- > Importante número de conexiones USB / COM

APLICACIONES MÁS HABITUALES

- > Kioscos interactivos, multimedia
- > Kioscos de autopago, desatendidos
- > Sistemas de control industrial (SCI)
- > Paneles de control HMI
- > Sistemas de control distribuidos / SCADA
- > Sistemas de adquisición de datos (DAQs)
- > Integración en cuadros eléctricos
- > Cadenas de montaje a pie de fábrica
- > Montaje en vehículos de transporte
- > Estación inalámbrica (Wifi/4G/GPS)
- > Publicidad exterior y Digital Signage.

SECTORES DE APLICACIÓN

- > Industria del kiosk
- > Aeroespacial
- > Automóvil
- > Data Centers
- > Distribución
- > Sector Naval
- > Industria Farmacéutica
- > Transporte y Logística
- > Industria Cárnica
- > Buques de pesca
- > Astilleros

ALGUNOS CASOS DE ÉXITO

- > Totem publicitario
- > Kiosco desatendido con doble pantalla
- > Integración en líneas de producción

REFERENCIAS ALTERNATIVAS

- > Pc industrial J3160
- > Pc industrial J6412
- > Pc industrial i5 7360U

CERTIFICACIONES



CONEXIONES



TIPO DE ANCLAJE



DIMENSIONES

