

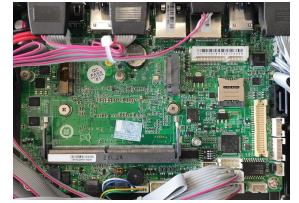


Alzado

PC Industrial INTEL i5 hasta 4,2Ghz de **11ª generación** con procesador 1135G7 (Quad Core / 8 subprocesos).

Ordenador fanless ruggedizado en chasis de aluminio en color negro, con sistema de refrigeración pasiva sin uso de ventiladores para conseguir una protección ante entornos con mucho polvo.

Cuenta con **6 puertos COM (2 de ellos configurables como RS485)**. 6 puertos USB 3.0. HDMI y VGA. Posibilidad de integrar módulo **wifi/bluetooth** y **4G/GPS** a la vez. Alimentación DC 9 ~ 36V



Interior

ESPECIFICACIONES TÉCNICAS

Importador Directo: Grupo EOS Ibérica SA
Procesador: Intel i5 1135G7 4.2Ghz
Resolución: 4096x2304@60Hz (HDMI)
RAM: Soporta hasta 16GB SODIMM DDR4/2666
ALMAC.: SSD SATA3 / SSD m.2 2280 / Mini PCI-e / Mini PCI-e 2230
Audio: 2x Jack 2,5; Altavoces/ MIC
Socket: 1x RAM DDR4
Puertos: 6xUSB 3.0 / 2xUSB 2.0 / 1xHDMI / 1xVGA 6x RS232 (2x RS485)
LAN: 2xRJ45
SO: Windows 7, 8, 10, 11, Linux Compatible
Fuente: DC 9 ~ 36V
Consumo: ~15-50 wattios
Vibración: Muy resistente a vibraciones
Humedad: 0% ~ 90% (sin condensación)
Temp. funcionamiento: -10°C~60°C
Temp. almacenamiento: -30°C~80°C
Garantía: 1 Año (Ampliable hasta 3 años)

OTROS DATOS TÉCNICOS

Tipo de Anclaje: Embedded (Encastrable) sí, VESA no, RACK no.
Frecuencia Procesador: Min. 2.4 GHz, Max turbo 4.2 GHz. 8MBCache
Grafica: Integrated Intel d Intel Iris(R)Xe Graphics Core
RAM: 0 Gb en Placa + 1 Socket DDR4
ALMAC.: SSD SATA3 / SSD m.2 * Consultar capacidades.
Audio: Realtek HD ALC662 Line-out y MIC
LAN: 2 ethernet 1* Intel i211-AT,1* i219-LM 10/100/1000M LAN
GPIO: Opcional (consultar)
Power: 1 x Power Button 1 x Reset Button + 1 x Clear CMOS button
Protección IP: IP50. La entrada de polvo no puede evitarse, pero el mismo no debe entrar en una cantidad tal que interfiera con el correcto funcionamiento del equipamiento. Sin protección al agua.
Caja estanca: Para obtener mayor protección IP (OPCIONAL)
Wireless: Tarjeta Wifi Intel Intel 7260HMW (wifi+bluetooth) (OPCIONAL)
GPS: Mini PCI Express u-Blox pci-5s-1 - 500. (OPCIONAL)
4G/GPS: Mini PCI Express Kit 4G QUECTEL EC25-E (OPCIONAL)
Dimensiones: 230 x 166 x 68 mm
Peso: 2'2 Kg
Packing: Caja Individual; PC, Fuente de alimentación, Cable de alimentación.

PUERTOS I/O



Frontal



Trasera

OPCIONES DE CONECTIVIDAD

Módulo WiFi: Intel 7260hmv
Antena WiFi: Sí
Cable de conexión: Sí
Prolongador SMA: Opcional

Módulo GPS: u-Blox pci-5s-1-500
Antena GPS: Sí
Cable de conexión: Sí
Prolongador SMA: Opcional

Módulo 4G/GPS: Quectel EC25-E
Antenas 4G/GPS: Sí
Cable de conexión: Sí

VALORES DE PRODUCTO

- > 2 puertos COM configurables como RS485
- > Compatible con windows 11
- > Doble conexión de red LAN RJ45
- > Máxima conectividad con Wifi / 4G / GPS en una misma configuración.
- > Resistente a entornos agresivos; polvo, grasa, vibraciones.
- > Muy bajo consumo de potencia.
- > Importante número de conexiones USB / COM

APLICACIONES MÁS HABITUALES

- > Visión artificial
- > Automatización
- > Guiado de robots
- > Sistemas de control industrial (SCI)
- > Metrología
- > Sistemas de control distribuidos / SCADA
- > Sistemas de adquisición de datos (DAQs)
- > Clasificación de productos
- > Cadenas de montaje a pie de fábrica
- > Montaje en vehículos de transporte
- > Estación inalámbrica (Wifi/4G/GPS)

SECTORES DE APLICACIÓN

- > Inteligencia artificial
- > Aeroespacial
- > Automóvil
- > Data Centers
- > Distribución
- > Sector Naval
- > Industria Farmacéutica
- > Transporte y Logística
- > Industria Cárnica
- > Buques de pesca
- > Astilleros

ALGUNOS CASOS DE ÉXITO

- > PLC y cámara de visión
- > Iluminación externa
- > Máquina de visión artificial

REFERENCIAS ALTERNATIVAS

- > Pc industrial i5 7200u PCIe
- > Panel pc industrial CL J1900 PCI

CERTIFICACIONES



PACKING



CONEXIONES y DIMENSIONES

